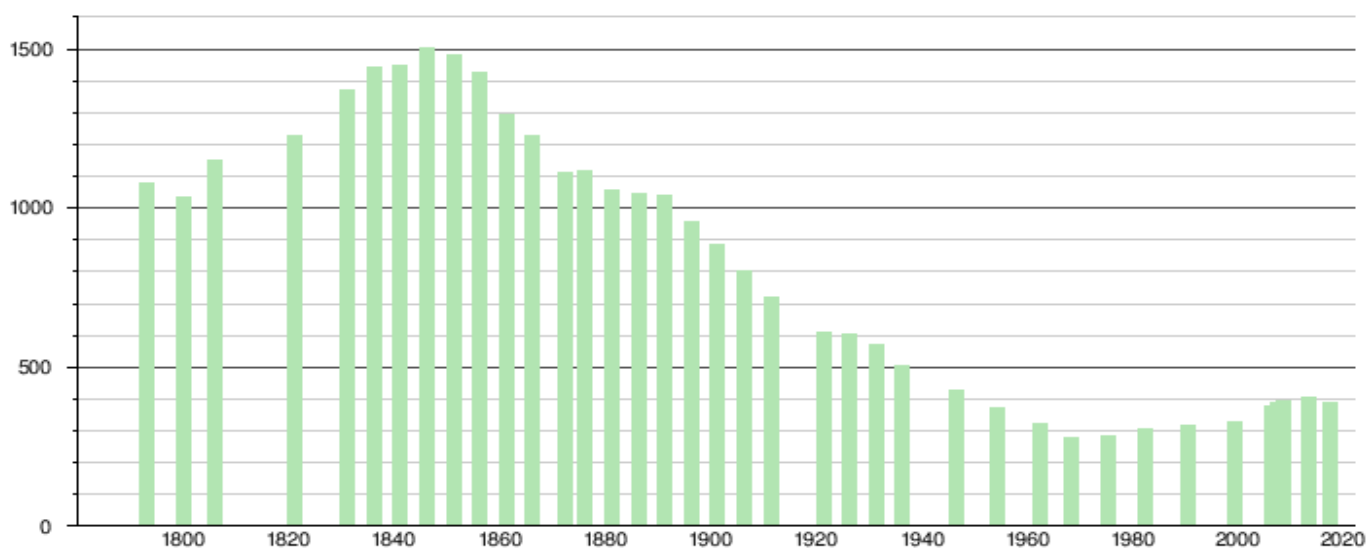


Population de Cences 1793-2017

1793	1800	1806	1821	1831	1836	1841	1846
1 080	1 036	1 151	1 225	1 370	1 440	1 446	1 505
1851	1856	1861	1866	1872	1876	1881	1886
1 479	1 428	1 294	1 229	1 114	1 117	1 059	1 048
1891	1896	1901	1906	1911	1921	1926	1931
1 042	957	887	801	721	611	603	572
1936	1946	1954	1962	1968	1975	1982	1990
503	430	372	320	279	283	308	319
1999	2006	2007	2008	2013	2017		
328	380	388	396	407	391		

Histogramme de l'évolution démographique



Sources : base Cassini de l'EHESS et base Insee.